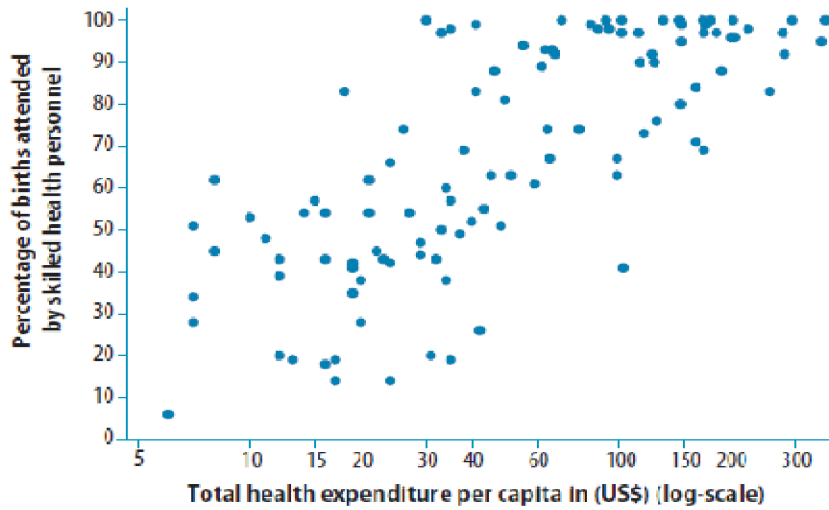


نمونه سوالات (KF) حیطة مدیریت سلامت

۱- کدام یک از برداشتهای زیر طبق نمودار زیر صحیح می باشد.

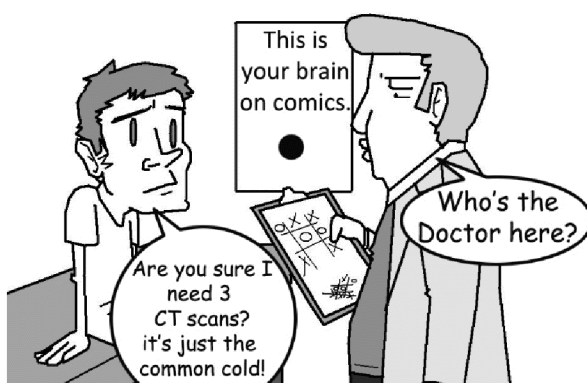


- A. رسیدن به پوشش بهتر سلامت با منابع کمتر امکان پذیر است.
- B. کشورها با منابع یکسان در شاخص های سلامت متفاوت عمل کرده اند.
- C. کشورها با سطوح منابع کمتر ناکارتر عمل نموده اند.
- D. کشورها با سطح سلامت بالاتر کارتر می باشند.
- E. رسیدن به سطح سلامت بالاتر مستلزم هزینه بالاتر است.
- F. ارتباط خاصی بین هزینه سلامت و سطح سلامت قابل استخراج نیست.

۱. ارزیابی‌های اولیه از هزینه‌های سلامت یک کشور فرضی نشان می‌دهد که در حالی که ۹۰ درصد مردم به مراقبت‌های اولیه بهداشتی (PHC) نیاز دارند ولی در عمل ۹۰٪ بودجه سلامت به بخش درمان و باقی‌مانده منابع مالی به PHC اختصاص می‌یابد. به نظر شما دلایل اصلی این اتفاق چه چیزی می‌تواند باشد؟ (چهار مورد)

- A. عدم اعتقاد سیاستگذاران سلامت آن کشور به PHC
- B. هزینه بر بودن خدمات درمانی نسبت به خدمات مراقبت‌های اولیه بهداشتی
- C. ملموس بودن پیامدهای بیمارستانی نسبت به خدمات بهداشتی اولیه
- D. ناکارآمدی حوزه‌ی درمان
- E. تبدیل شدن خدمات درمانی به مطالبات مردم و مسئولین
- F. نامشخص بودن اثر بخشی مراقبت‌های اولیه بهداشتی
- G. عدم تعادل در تخصیص اعتبارات بخش درمان و مراقبت‌های اولیه بهداشتی
- H. سادگی فعالیت‌های اولیه بهداشتی
- I. الگوی تاریخی توزیع مناسب بهداشت

۲. شکل زیر نشان دهنده یک چالش هزینه‌زا در نظام سلامت است. ۳ راهکار مهم‌تر برای حل این چالش کدام‌ها هستند.



- A. تغییر نظام پرداخت به کارانه
- B. اجرای نظام ارجاع

- C. ارتقاء دانش و مهارت ارائه دهندگان مراقبت
- D. افزایش سهم مشارکت بیمار در هزینه های خدمات درمانی
- E. ایجاد پرونده های الکترونیک سلامت
- F. واردات فناوری پزشکی جدید
- G. عدم انجام تأییدیه نیاز برای دریافت مراقبت
- H. توسعه طب سنتی در کشور
- I. تشدید رقابت ارائه دهندگان مراقبت
- J. بومی گزینی نیروی انسانی متخصص

۳. پس از حدود دو دهه اجرای طرح ژنریک، اجرای سیاست‌های مبتنی بر بازار، ضمن بهبود دسترسی بیماران به فرآورده‌های دارویی جدید و گران‌قیمت خارجی، باعث افزایش قابل توجه هزینه‌های دارویی کشور شد. به طوری که هزینه‌های دارویی کشور از ۳/۳ هزار میلیارد ریال در سال ۱۳۸۰ به ۳۵۲ هزار میلیارد ریال در سال ۱۳۸۹ (حدود ۱۰۷ برابر) رسید. با توجه به مشکلات ساختاری در نظام ارائه خدمات دارویی ایران، بخش قابل توجهی از این هزینه‌ها مبتنی بر نیاز نبود و می‌تواند به صورت کارآمدتری هزینه شود. با این وجود، به دلیل عدم توان سازمان‌های بیمه‌گر برای پوشش مناسب داروهای موجود، سهم بیماران از پرداخت هزینه‌های دارویی نیز به طور قابل ملاحظه‌ای افزایش یافت. به نظر شما برای اینکه در آینده با چالش‌هایی همانند چالش‌های آن مقطع زمانی مواجه نشویم گزینه‌های پیشنهادی چیست؟ (سه مورد)

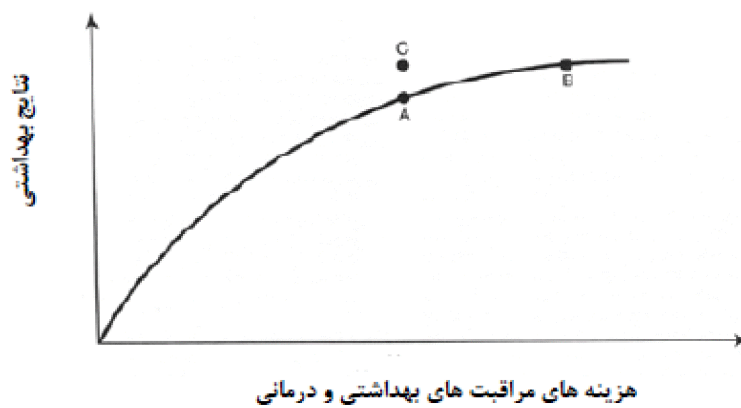
- A. افزایش حاشیه سود داروخانه‌ها به عنوان درصدی از قیمت خرده فروشی
- B. خارج کردن داروهای پر هزینه از لیست بیمه ای کشور
- C. اطمینان از قیمت گذاری مناسب
- D. چانه زنی برای تعیین قیمت واقعی داروها
- E. تعیین هزینه- اثربخشی ورود داروها به بسته بیمه ای
- F. ارزیابی فناوری سلامت در خصوص داروهای جدید
- G. آموزش بیماران در راستای مصرف صحیح داروها
- H. مدیریت نیروهای بازار دارو
- I. توزیع گلوبال هزینه های دارویی



۴. نرخ اشغال تخت در بیمارستان‌های خصوصی ایران بواسطه اجرای طرح تحول سلامت و کاهش معنی‌دار مخارج دریافت خدمات بهداشتی- درمانی در بیمارستان‌های دولتی کاهش پیدا کرد، اما رفته رفته این میزان رو به افزایش نهاده است. این تغییرات را عمدتاً تابع کدام یک از تئوری‌های مدیریت بیمارستانی زیر می‌دانید؟

- A. تئوری حداکثرسازی سود (Profit-Maximization theory) (نصف نمره)
- B. قانون رومر (نمره کامل)
- C. تئوری رابطه کارگزاری (Principle-agent theory) (صفر نمره)
- D. تئوری رفتاری بیمارستانی (Behavioral theory) (۰.۲۵ نمره)
- E. مدل هریس (Harris Model) (۰.۷۵ نمره)

۵. یکی از اهداف طرح تحول سلامت در ایران، ترویج زایمان طبیعی از طریق ایجاد دسترسی‌های ملی برای بیماران و مشوق‌های مالی برای تیم ارائه‌دهندگان خدمات مربوطه بوده است. طبق تئوری کارایی Donabedian، این عمل موجب ارتقاء کارایی در خدمات مراقبت مادر و کودک می‌گردد. نمودار زیر افزایش بهره‌وری ناشی از این اقدام را نشان می‌دهد. مشخص کنید که این نمودار معرف کدام تئوری است و همچنین با انجام برنامه ترویج زایمان طبیعی جایجایی کارایی خدمات مراقبت مادر و کودک چگونه است؟ (۲ مورد را مشخص فرمایید)



نمودار کارایی مخارج نظام سلامت - حرکت از A به سمت C (نصف نمره کامل)

نمودار بازدهی نزولی مخارج سلامت - حرکت از B به سمت C (نصف نمره کامل)

نمودار کارایی مخارج نظام سلامت - حرکت از A به سمت B (۰.۲۵ نمره کامل)

نمودار بازدهی نزولی مخارج سلامت - حرکت از A به سمت C (نمره کامل)

نمودار عرضه خدمات مراقبت سلامت - حرکت از A به سمت B (صفر نمره)

نمودار کارایی مخارج نظام سلامت - حرکت از B به سمت C (صفر نمره)

نمودار عرضه خدمات مراقبت سلامت - حرکت از A به سمت C (۰.۲۵ نمره کامل)

نمودار بازدهی نزولی مخارج سلامت - حرکت از A به سمت B (نمره کامل)

نمودار عرضه خدمات مراقبت سلامت - حرکت از B به سمت C (صفر نمره)